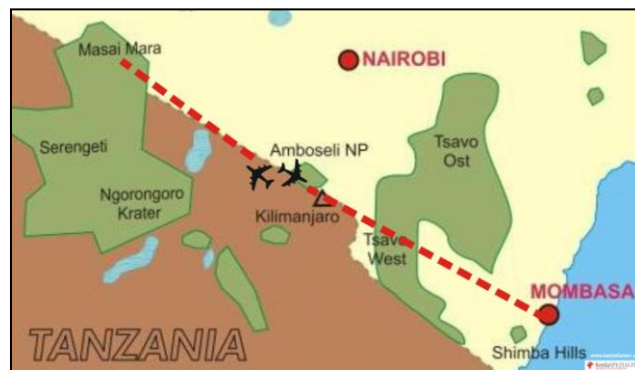




3 Tage/2 Nächte Mara Simba deluxe Safari

Übernachtung im Mara Safari Club

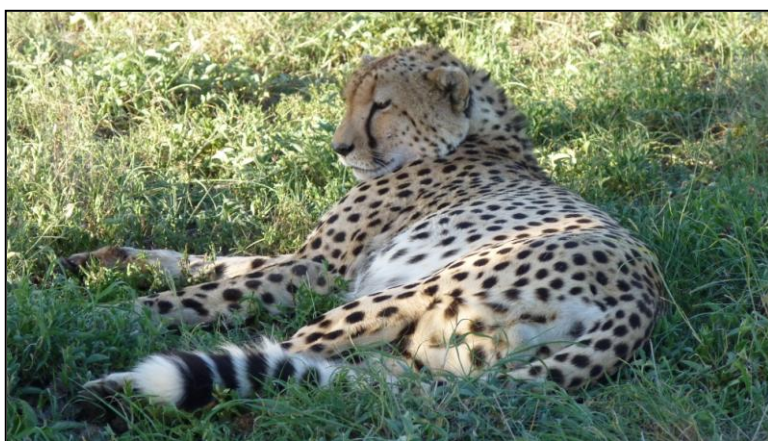
Safariverlauf:
Masai Mara



Masai Mara:

Die Masai Mara ist Mythos und Abenteuer in einem und daher ein "Muss" für jeden Safarifreund! Das wohl bekannteste und bedeutsamste Schutzgebiet des Landes, bildet den nördlichen Teil des Serengeti Nationalparks in Tansania. Die atemberaubende Landschaft erstreckt sich auf 1510 km². Am Ufer des Mara-Flusses wächst üppiger Regenwald, in der Savanne hingegen findet man karge Vegetation. Unsere Safarifreunde haben in der Masai Mara die besten Möglichkeiten, die berühmten „Big Five“ (Elefant, Nashorn, Büffel, Löwe und Leopard) vor die Kamera zu bekommen. Nirgendwo in Kenia kann man so sicher Geparden aus unmittelbarer Nähe beobachten, nirgendwo sonst gibt es so große Löwen- und Elefantenfamilien! Durch die weiten offenen Landschaften kann man bis in weite Ferne vorbeiziehende Giraffenherden, grasende Zebras und Gnus und unzählige Antilopen beobachten. Im Talek – und im Mara River tummeln sich neben großen Krokodilen auch zahlreiche Flusspferde.

Reisekontor Schmidt-Expertentipp:



Jahr für Jahr - zwischen Juli und September - ereignet sich in der Steppe des Masai Mara-Serengeti-Ökosystems eines der spektakulärsten Naturphänomene der Welt. Die Wanderung von über 2 Millionen Wildtieren, die sogenannte „Große Migration“ (The Great Migration“). Wenn im Juli in der Serengeti die Trockenheit beginnt, begeben sich Weißbartgnus über viele hundert Kilometer hinweg in das Grasland der Masai Mara und überqueren in einer stampfenden, schnaubenden Masse den Mara-Fluss (Gnu Crossing Point). Das Ausmaß dieser Massenbewegung - übrigens mittlerweile ein Weltkulturerbe der

UNESCO - ist überwältigend: ca. 1,5 Millionen Streifengnus sind dann gleichzeitig in Bewegung, dazu ca. 600 000 Zebras sowie Gazellen und Antilopen. Dicht an dicht ziehen sie zu den neuen Futterplätzen, gefolgt von beutehungrigen Raubkatzen. Erleben Sie mit Reisekontor Schmidt dieses einzigartige Naturereignis! Wir bieten jedes Jahr unsere beliebten Gruppenreisen zur Migration an!



Safariverlauf:

1. Tag:

Sie werden in den Morgenstunden von Ihrem Hotel der Süd- oder Nordküste abgeholt und starten Ihre spannende Safari am Diani Airstrip/Mombasa Airport mit einem Flug in die Masai Mara. Schon während Ihrer Anreise in das bedeutsamste Schutzgebiet des Landes können Sie die beeindruckenden Landschaften Kenias aus der Höhenperspektive beobachten.

Am Vormittag erreichen Sie den Mara Safari Club, wo Ihre luxuriöse Unterkunft und ein schmackhaftes Mittagessen bereits auf Sie warten. Am Nachmittag erleben Sie eine ausgedehnte Pirschfahrt bis Einbruch der Dunkelheit im Masai Mara Wildtierreservat. Erleben Sie hautnah unzählige Herdentiere, Gazellen, Zebras, Giraffen, Gnus und die beeindruckenden Dickhäuter der Savanne – die afrikanischen Elefanten!

Zum Abendessen kehren Sie mit tollem Fotomaterial im Gepäck zu Ihrem Camp zurück. Nach einem erlebnisreichen Tag haben Sie nun ausgiebig Zeit zum Entspannen. Lauschen Sie den Stimmen der afrikanischen Nacht und genießen Sie die wildromantische Atmosphäre am Lagerfeuer. Übernachtung im Mara Safari Club.

2. Tag:

Nach Ihrer ersten Nacht im afrikanischen Busch erwartet Sie die Masai Mara mit neuen Abenteuern. Aufgrund der Vielzahl an Wildtieren gleicht kein Safaritag dem Anderen. Genießen Sie Ihr Frühstück und das Mittagessen in Ihrem wunderbaren Camp. In Absprache mit Ihrem Safari-Guide erleben Sie heute zwei ausgiebige Pirschfahrten. Die Guides kennen das Gebiet sehr gut und haben durch jahrelange Erfahrungen das Wanderverhalten der Herdentiere studiert. Sie befinden sich in besten Händen und werden verschiedene Tierarten gleichzeitig sehen: Kaffernbüffel, Leierantilopen, Gnus, Elefanten, große Löwenfamilien beim Mittagsschlaf unter afrikanischen Schirmakazien und vieles mehr.



In den Abendstunden erleben Sie, wie zügig die Sonne über der Savanne untergeht und wie schnell die Nacht hereinbricht. Kenias Sonnenuntergänge gehören zu den ganz besonderen Momenten, die Sie sicher lange in Erinnerung behalten werden. Abendessen im Mara Safari Club und Übernachtung.

3. Tag:

Nach Sonnenaufgang erleben Sie eine letzte Pirsch in der Masai Mara. Sie haben die Wahl, Ihr Frühstück für unterwegs mitzunehmen und es in der Mara als Picknick zu verzehren. Während der morgendlichen Beobachtungsfahrt werden Sie die besten Chancen haben, Löwen oder Geparden zu sehen, die noch jagen oder bereits im hohen Gras ihr Frühstück verdauen. Die kühleren Morgenstunden sind bei Afrikas Raubkatzen sehr beliebt. Sie werden jeden Augenblick genießen und bewusst wahrnehmen!

Zum Mittagessen kehren Sie in den Mara Safari Club zurück, nehmen Abschied und werden anschließend zum Flughafen gebracht, von dem aus Sie zurück nach Diani Airstrip/Mombasa Airport fliegen werden. Anschließend erfolgt der Transfer zu Ihrem Badehotel an der Küste, wo Sie Ihre beeindruckenden Safarierlebnisse Revue passieren lassen können.



Mara Safari Club:

Lage:

Der luxuriöse Mara Safari Club befindet sich am Rande der Masai Mara, im Ol-Choro-Oiroua Schutzgebiet, zu Füßen der Aitong Hills – direkt am Mara River und bietet somit unseren Safarifreunden einen guten Ausgangspunkt für beeindruckende Pirschfahrten in den weiten Savannen.



Ausstattung/Zimmer:

Willkommen im Paradies! Der Mara Safari Club ist ein Premium-Camp der höheren Kategorie und lässt keine Wünsche offen. Die 50 Zelte der Anlage sind sehr geräumig, geschmackvoll und edel eingerichtet. Sie bieten unter anderem auch einen Kühlschrank und einen Wasserkocher. Der Badbereich besteht aus einem Waschbecken in edler Holzverkleidung, einem WC, Dusche und einem Schminktisch für die Damen. Die große Terrasse im Eingangsbereich – mit atemberaubendem Blick auf den Mara River - lädt zum Verweilen ein. Die Besucher des Camps werden die romantischen Unterkünfte sowie die geschmackvolle Anlage sehr genießen, der Service am Gast ist exzellent und bedient höchste Ansprüche.

Leistungen (inklusive):

Alle Transfers von und zu Airstrip/Airport und Hotel und Camp, Alle Parkeintritte, Pirschfahrten im komfortablen Landcruiser in Regie des Mara Safari Clubs, Übernachtungen mit Vollpension, Flug Diani Airstrip/Mombasa Airport – Masai Mara und zurück, Englischsprachige Reiseleitung, Flugrettungsversicherung

Verpflegung: Gemäß Ausschreibung. Extra Lunch.

Nicht inklusive: Visagebühren, weitere Getränke, Trinkgelder und persönliche Ausgaben.

Gepäck: Aus Platzgründen können Sie während der Safari nur ein Gepäckstück mitnehmen (max. 15 kg).

Hinweis: Wetter- und naturbedingte Änderungen der Tour sowie Änderungen der Unterkünfte ausdrücklich vorbehalten!

Während der Safari müssen Sie Ihr Hotelzimmer räumen. Wir können nicht garantieren, dass das gleiche Zimmer wieder für Sie bereit steht.

Bei Buchung "nur Safari" (ohne Hotel und Flug) Beginn und Ende ab/an Hotel Nord- oder Südküste.

3 Tage/2 Nächte Mara Simba deluxe Safari

Alle Angaben ohne Gewähr.

Änderungen vorbehalten.

Es gelten die Reisebedingungen des Reiseveranstalters DM Tours.

